

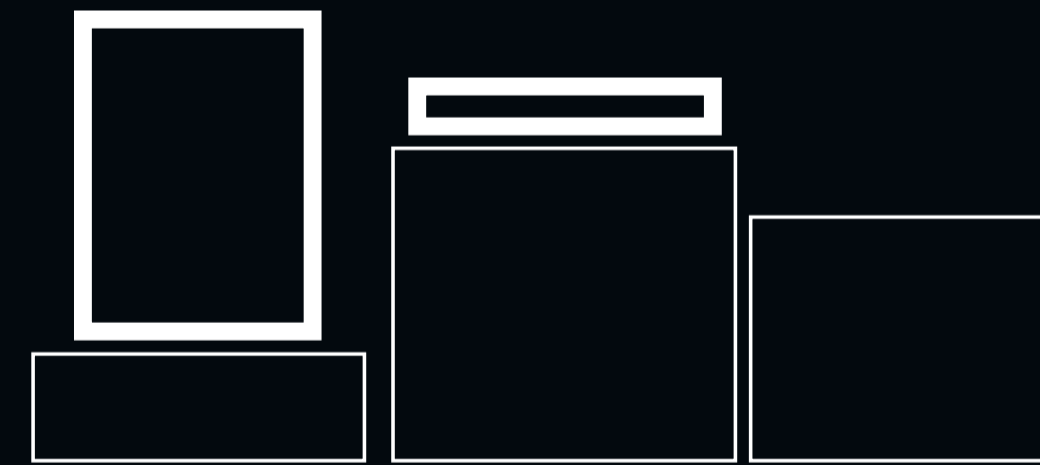
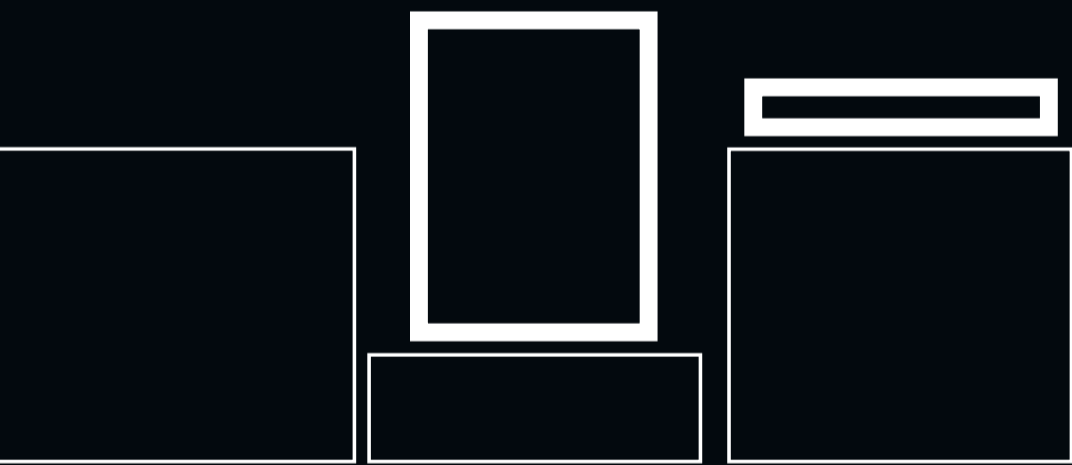
# 24h

TUTTO IN UN  
GIORNO  
ALL IN ONE DAY

Aeantho comunicazione



STRAMIGIOLI ASSOCIATI design



Richiedete le informazioni direttamente alla Orion o visitando [www.orionstyle.it](http://www.orionstyle.it) e diventerete clienti privilegiati.

For further information visit [www.orionstyle.it](http://www.orionstyle.it).

Orion è un marchio di CLABO GROUP S.p.A.  
Viale dell'Industria Zona Zipa 60035 JESI (An) Italy  
Tel. +39 0731 61531 Fax +37 0731 6153413  
[infoweb@orionstyle.com](mailto:infoweb@orionstyle.com)

In ventiquattro ore scorrono: il tempo, l'attività e gli affari di un uomo e del suo lavoro. Le ventiquattro ore scandiscono il ritmo della vita, dell'operosità e del riposo. Soltanto se riusciamo ad utilizzare al meglio questo tempo, dandogli un senso, ci sentiamo soddisfatti di noi e quindi più convincenti e motivati nel rapporto con gli altri. Per Orion, nello specifico, 24h è la sigla che testimonia un lavoro intenso e pieno di stimoli, ma anche un importante risultato industriale che, dopo due anni di studio, vede ora la luce su queste pagine.

*The twenty-four-hour day marks the passage of a man's time, activity and business affairs. Twenty-four hours regulate the rhythms of life, work and rest. It is only by using this time to its best advantage that we feel satisfied. Both body and soul are nourished by the deepest meaning of time; it is our duty to find it. For Orion, 24h is the logo that has come to signify and bear witness to the intense and exciting work that took place over a period of two years and which is now seeing the light; these pages aim to describe the fruits of our labors and convey the sense of an important industrial result.*



# 24h FILOSOFIA DI PROGETTAZIONE DESIGN PHILOSOPHY

Per la progettazione di 24h abbiamo lavorato su quattro principi:

**Internazionalità.** Il sistema è perfetto per i locali slow food di tutto il mondo grazie al suo modo di esporre i prodotti e per la possibilità di mangiare al banco.

**Versatilità di conservazione degli alimenti.** Ogni vetrina del 24h può esporre e conservare alimenti e piatti da -20° a +60°.

**Lo stile.** Il design essenziale e moderno, consente agli arredatori, di adattare il 24h a qualsiasi ambiente.

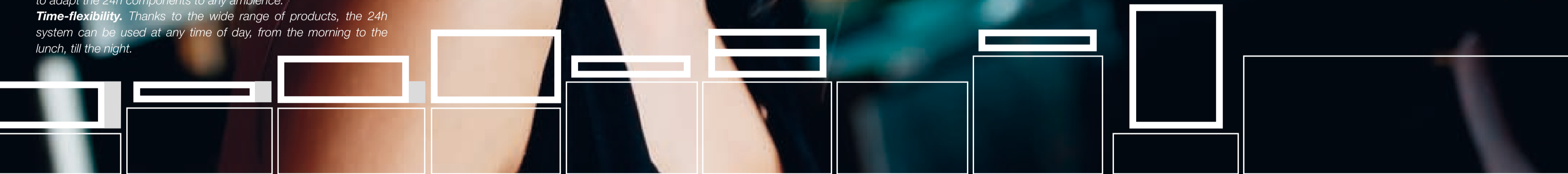
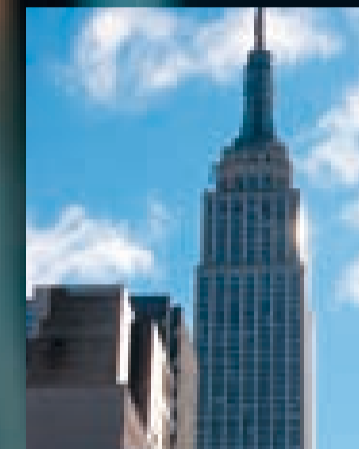
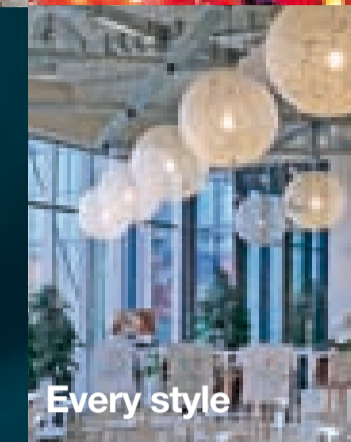
**Il tempo.** Grazie alla sua gamma-prodotti, il sistema 24h, può essere sfruttato in ogni momento della giornata: dal mattino, al pranzo, fino alla serata.

*We worked on four principles to guide us in designing the 24h system. **International appeal.** The product line is perfect for slow food eateries anywhere in the world thanks to the product display methods and the eating at a high bar option.*

***Versatility of food conservation.** Each 24 display case can display and conserve ingredients and prepared dishes at a temperature range of -20° to +60°C.*

***Style.** The essential lines and modern design allow interior decorators to adapt the 24h components to any ambience.*

***Time-flexibility.** Thanks to the wide range of products, the 24h system can be used at any time of day, from the morning to the lunch, till the night.*



# 24h LA DIMENSIONE CHE NON C'ERA

## THE DIMENSION THAT WAS LACKING

Molto innovativi sono l'aspetto tecnologico e quello espositivo. Cambiano i volumi, i punti di vista, le altezze e le profondità non sono più le stesse. Tutte le funzioni d'uso sono a portata di mano e raccolte in tre ordini tecnologici ed espositivi.

Con i prodotti del sistema 24h si può arredare qualsiasi ambiente elegante di ogni capitale del mondo, locali eclettici dove passare una piacevole serata con gli amici o ritrovarsi per un importante convivio di lavoro.



Il 24h si può trovare negli aeroporti per degustare prodotti tipici del luogo, aspettando un volo, oppure nelle hall di alberghi prestigiosi per brindare ad eventi importanti. Sono davvero infiniti i modi per adattare il sistema alla creatività progettuale.

*The technological and display aspects are highly innovative as the volumes, the points of view, the heights and the depths are no longer the same as before. All of the functions of use are within easy reach and grouped into three technological and display orders.*

*The 24h system of products can be used to furnish every meeting place in any capital city of the world, posh bar where people might go to spend a pleasant evening with friends or go to celebrate an important business goal. The 24h line could be functionally useful in an airport to display typical local products for shoppers waiting for their flight or could easily adapt to the lobby bar in a prestigious hotel for a gathering of people who might be toasting a successful venture. There are literally thousands of ways to integrate the system and just as many options for using the products it contains.*



Orion ha pensato il 24h per i designer, per utilizzarlo nel modo più semplice in ogni ambiente e in qualsiasi luogo. Ma è soprattutto ai futuri clienti che va l'attenzione, perché il loro investimento abbia il rendimento più alto grazie alla migliore combinazione tra qualità, resa, dimensioni, flessibilità e valore estetico.

Le proposte di arredo raccolte in queste pagine, sono una selezione delle possibilità di configurare il sistema.

*The 24h system has been projected thinking to interior designers, because it can fit into any place and adapt to any interior in the simplest and most creative way. Especially for our potential clients we designed it, in order to satisfy their requirements of a good balance between quality, performance, overall dimensions and aesthetic value.*

*The proposed interior furnishing options presented on these pages are but a selection of the many possible ways to configure the system.*



# 24h

## VERT

Orion inventa la nuova dimensione di vetrine che non c'era e scopre un nuovo segmento di mercato per vetrine espositive orizzontali da banco. Un segmento che chiameremo "vetricali". Un concetto innovativo di dimensione e di funzione che rivoluziona i sistemi espositivi. Il suo volume e la sua visibilità superano di gran lunga la capacità espositiva di una tradizionale vetrina dai segmenti molto più alti.

## VERT

*Orion has invented a new dimension of display cases that was lacking and discover the new market segment for horizontal dimension display cabinet for service counter. This segment name is Vetricali. There is an innovative concept of vertical function in a horizontal dimension that revolutionizes the whole display system. Their volume and visibility are far superior to the display capacity of traditional cases with much taller segments.*

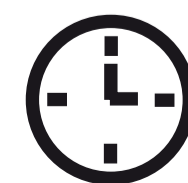


## LA ROSSA

Strordinario sistema di vetrine espositive con dispositivo di illuminazione frontale in vetro da 20, 40 o da 60 cm. La sua forma cubica consente di avere massimo volume e di ottimizzare la capacità espositiva incoronando La Rossa regina delle vetrine compatte. Può esporre e conservare qualsiasi prodotto per il settore food: gelati e semi-freddi, specialità pasticceria, semplici panini, cioccolata o praline, pane e prodotti da conservare e servire caldi.

## LA ROSSA

*It's an extraordinary system of display cases with a front lighting device in glass, available in 20, 40 or 60cm lengths. The cubical shape provides the most volume and maximizes the display space, making La Rossa the undisputed Queen of compact display cases. It can display and conserve any cold product for food service, from ice-cream and semi-freddo to pastries, cakes, chocolates and pralines, from simple sandwiches to breads and any product that must be kept and served hot.*





## RIQUADRO

Il modello presentato in queste pagine si chiama Riquadro ed è soltanto una delle tante configurazioni estetiche che il sistema può assumere. È composto da un perimetro di alluminio a sezione rettangolare che delimita e "incornicia" l'elemento d'arredo, attribuendo un senso di completezza all'insieme delle parti che lo compongono. Il pannello di fondo, di sezione piana, può ospitare qualsiasi materiale: laccati, legni, laminati, vetro e altro.

## RIQUADRO

*The model presented here, Riquadro, is only one of the possible decorative configurations that the system can assume. It is distinguished by a rectangular aluminum perimeter which delimits and "frames" the furnishing element, thus giving a sense of completeness to the sum of the parts which comprise it. The background panel is flat and can be covered with any material of choice, whether lacquered, wooden, laminated, glass or other.*

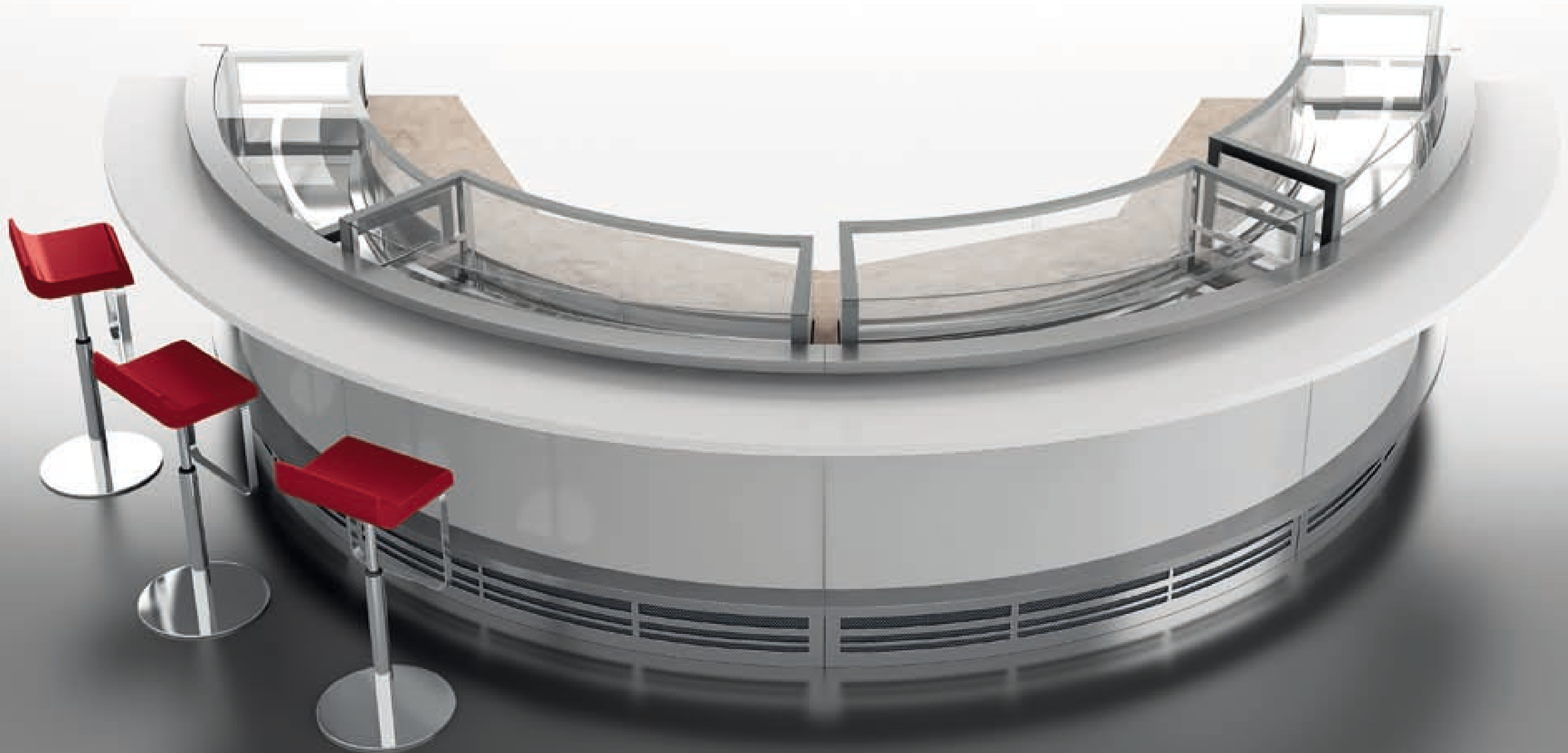


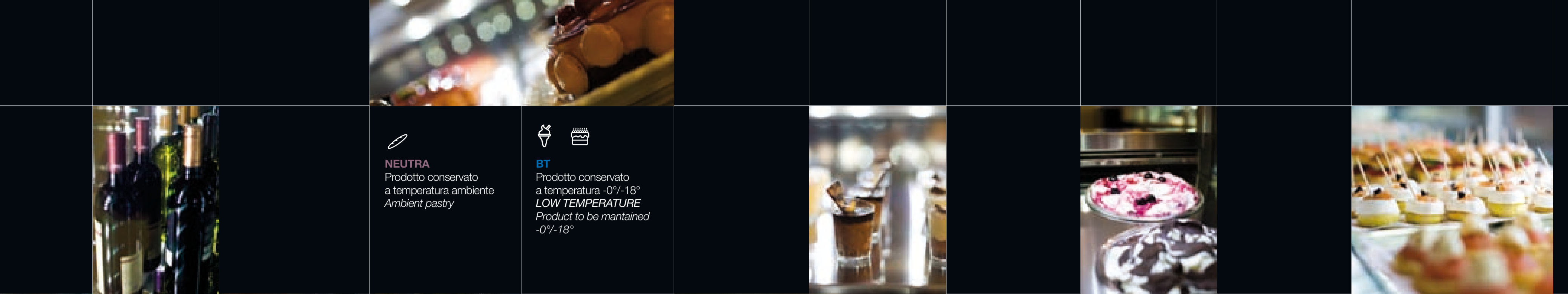
## BIANCA

Sono vetrine mobili a scomparsa per banchi di lavoro o banchi bar. Profonde 40cm, possono contenere piatti caldi o freddi, pezzi sfusi, dolci o salati. Consentono inoltre scelta e utilizzo immediati per chi si siede al banco per degustare. Nelle varie fasi della giornata, ove non fosse necessaria questa funzione, Bianca si ritrae nel banco per consentire all'operatore l'uso completo del piano di lavoro.

## BIANCA

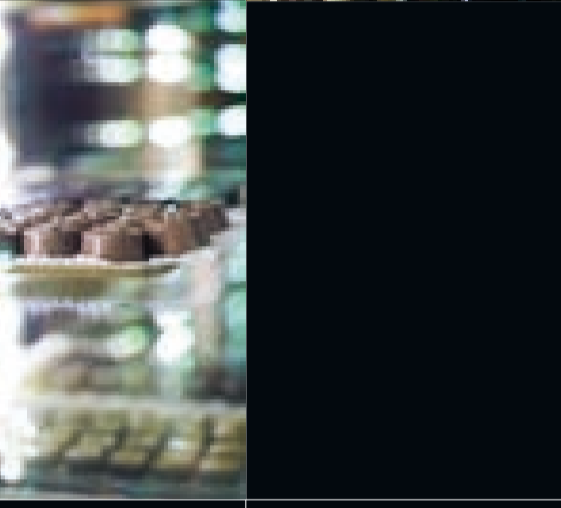
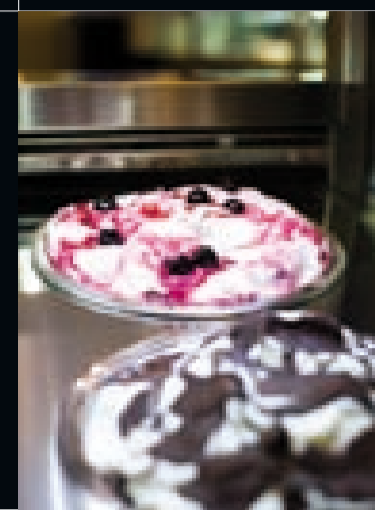
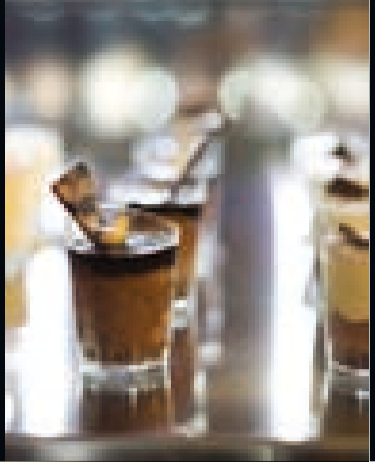
*These are moveable, slide-away display cases for work counters or bar counters. They are 40cm deep and can contain hot or cold dishes, single items, sweet or savory foods. Moreover, they make it convenient for bar counter customers to see, choose and eat the item of choice immediately. At various times during the day, when the display function is not needed, Bianca slides away out of sight and into the service counter, allowing full use of the work top space.*



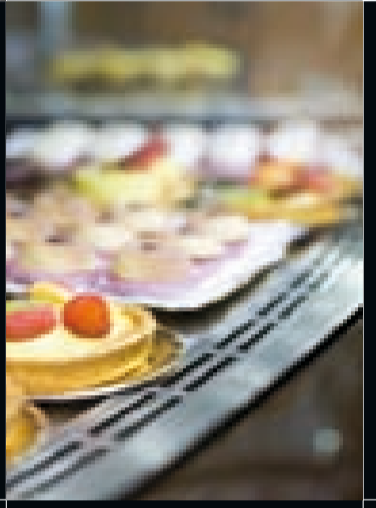


**NEUTRA**  
 Prodotto conservato a temperatura ambiente  
*Ambient pastry*

**BT**  
 Prodotto conservato a temperatura -0°/-18°  
**LOW TEMPERATURE**  
 Product to be maintained -0°/-18°



**CALDO**  
 Prodotto conservato a temperatura +60°  
**HOT**  
 Product to be maintained +60°



**TN**  
 Prodotto conservato a temperatura +4°/+8°  
 (cioccolato +15°/+18°)  
**POSITIVE TEMPERATURE**  
 Product to be maintained +4°/+8°  
 (Chocolate display case +15°/+18°)

VV 950  
 VV1250

VCC H.40 1000  
 VCC H.40 1500

VC H.20 1000  
 VC H.20 1500

VC H.40 1000  
 VC H.40 1500

VC H.60 1000  
 VC H.60 1500

VB H.20 1000  
 VB H.20 1500  
 VB H.20 2000

VB H.40 1000  
 VB H.40 1500  
 VB H.40 2000

BANCO H.960

VB H.40 1000  
 VB H.40 1500  
 VB H.40 2000

SEZ.B.B. H.1160  
 BANCO H.1160

